

USŁUGI INWESTYCYJNE
NADZORY BUDOWLANE
KOSZTORYSOWANIE
mgr inż. SŁAWOMIR MAŃKA
87-300 BRODNICA
GORCZENICA 98c.

PROJEKTANT:
mgr inż. Sławomir Mańka
upr. proj. KUP/0003/POOK/10
do projektowania bez ograniczeń
w specjalności konstrukcyjno-budowlanej

**SPRAWDZAJĄCY
PROJEKTANT**
mgr inż. Wiesław Dąbrowski
upr. proj. KUP/0003/POOK/10
do projektowania bez ograniczeń
w specjalności konstrukcyjnej
upr. KUP/0113/PBKb/16

**ASYSTENT
PROJEKTANTA:**
inż. arch. Mateusz Mańka
inż. arch. Mateusz Mańka

NAZWA:
BUDOWA BUDYNKU
MAGAZYNOWEGO

RYSUNEK:
PRZEMKÓJ A-A

ADRES:
GÓRZNO,
dz. nr 386/1

MIASTO I GMINA GÓRZNO
ULICA RYNEK 1
87-320 GÓRZNO

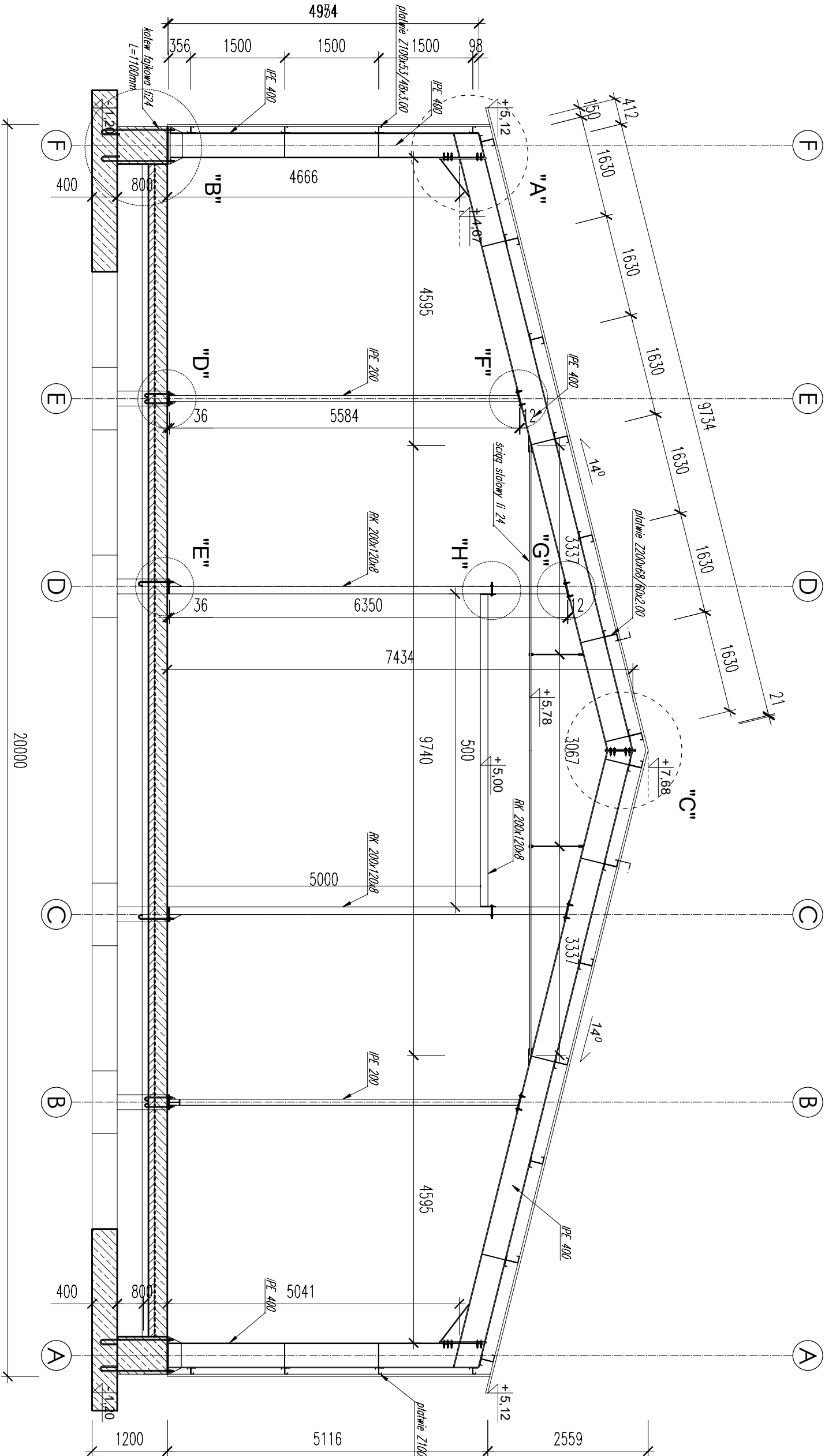
BRANŻA:
KONSTRUKCJA

SKALA:
1:50

DATA:
02.2026

NR RYSUNKU:
K5

NR STRONY:



DS1 - DACH
- płyta warstwowa PIR gr. 16 cm
- pławie Z200x68/60x2.00
- IPE 400

SS2 - SŁUP ŻELBETOWY
- tynk cementowo-wapienny
- podwalina żelbetowa gr. 8/10cm
/słup żelbetowy 40x60cm
- tynk cementowo - wapienny

P1 - POSADZKA
- posadzka przemysłowa C25/30
z włókniem rozproszonym gr. 20cm
- folia PE 0,2
- podbudowa betonowa C8/10
- podsyпка płaskowa 10cm

SS1 - ŚCIANA
- płyta warstwowa PIR gr 12 cm
- pławie Z100x53/48x3.00
- IPE400

Beton: C25/30
Stal zbrojeniowa: A-IIIN (B500S P)
Kłosa ekspozycji: XC2
Otulina Cmin=25/50mm
Stal konstrukcyjna: S355J2
Wymiary podano w mm